

படங்களும் வினாக்களும்
வரலாறு
தரம் 10

நா.செல்வச்சந்திரன்

ஆக்கம் :- நா.செல்வச்சந்திரன்

ஆசிரியர் யா/அராலி இந்துக் கல்லூரி.

- 1 படத்தில் காட்டப்படுபவர் யார்? தொலமி
- 2 அவர் வாழ்ந்த இடம் எது? அலெக்சாந்திரியா
- 3 இவரின் சிறப்பு யாது? முதன் முதலில் உலகப்படத்தை வரைந்தவர்
- 4 இவர் இலங்கை பற்றிக் குறிப்பிட்ட நூல் எது? பூகோள சாஸ்திரப் பிரவேசம்
- 5 இவர் இலங்கையை எவ்வாறு குறிப்பிட்டுள்ளார்? தப்ரபேன்
- 6 இவரது இனம் எது? உரோம இனத்தவர்
- 7 இவர் வாழ்ந்த காலப் பகுதி எது? கி.பி 90 – 168 வரை



- 1 படத்தில் காட்டப்படுவது எது? பனாகடுவ செப்பேடு
- 2 இது எந்த மன்னன் காலத்திற்குரியது? 1ம் விஜயபாகு
- 3 இதில் பரிசில்கள் வழங்கப்பட்டதாக குறிப்பிடப்படுபவர் யார்? சித்தாரும்பி புத்தநாயக்கா
- 4 இது எந்த நூற்றாண்டு கால வரலாற்றைக் கூறுகின்றது? கி.பி 11 – 12
- 5 இம்மன்னன் ஆட்சி செய்த இராசதானி எது? பொலநறுவை



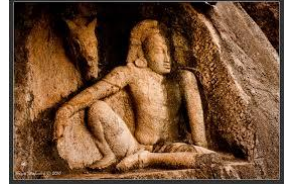
- 1 படத்தில் காட்டப்பட்டுள்ள கல்வெட்டு எது? கல்வெட்டு
- 2 இதனை உருவாக்கிய மன்னன் யார்? நிஸங்கமல்லன்
- 3 இது எக்காலப்பகுதிக்குரியது? பொலநறுவை
- 4 இதன் சிறப்பு யாது? இலங்கையின் மிகப்பெரிய கல்வெட்டு
- 5 இதனை அமைத்த மன்னனின் சிறப்பு யாது? இலங்கையில் அதிக கல்வெட்டுக்களைப் பொறிப்பித்தவன்
- 6 இதில் பொறிக்கப்பட்டிருக்கும் உருவங்கள் எவை? யானை, அன்னம்



- 1 படத்தில் குறிக்கப்படுவது எது? கஹவணு, புராண / தரண
- 2 இது உருவாக்கப்பயன்பட்ட உலோகம் எது? தங்கம்
- 3 இது பயன்படுத்தப்பட்ட நாடு எது? இலங்கை
- 4 அதனூடாக அறியக்கூடிய விடயங்கள் எவை? பொருளாதார நிலை, உலோகப்பாவனை
- 5 இது பயன்படுத்தப்பட்ட காலம் எது? மத்தியகாலம்
- 6 இவ் நாணயத்தில் காணப்படும் கலை எச்சமயத்திற்குரியது? இந்து சமயம்



- 1 இப்படைப்பின் பெயர் யாது மனிதனும் குதிரைத்தலையும்
- 2 இப்படைப்பு எங்கே உள்ளது? இசுறுமுனியவிகாரை
- 3 இது எக்காலப்பகுதிக்குரியது? அனுராதபுரம்
- 4 இங்கு குறிப்பிடப்படும் தெய்வங்கள் எவை? மனிதன் - பர்ஜன்,



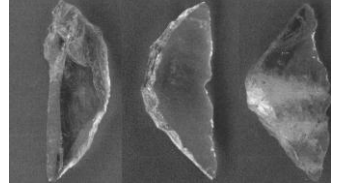
குதிரைத்தலை – அக்கினி

- 5 இப்படைப்பு காணப்படும் விகாரையை அமைத்தவன் யார் தேவநம்பியதீசன்

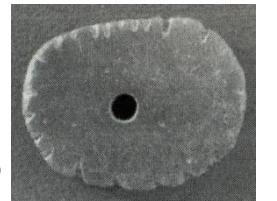
- 1 படத்தில் காட்டப்படும் குகை எது? பாகியன்கலகுகை
- 2 இது அமைந்துள்ள இடம் எது? புலத்திங்கள
- 3 இது அமைந்துள்ள மாவட்டம் எது? களுத்துறை
- 4 இது எத்தனை ஆண்டுகளுக்கு முற்பட்ட மனிதர்கள் வாழ்ந்துள்ளனர்? 35000 வருடங்கள்
- 5 இது அமைந்துள்ள காலநிலை வலயம் எது? தாழ்நில ஈரவலயம்
- 6 இக்குகை யாரின் வாழ்விடமாகத் திகழ்ந்தது? வரலாற்றுக்கு முற்பட்ட கால மனிதர்கள்



- 1 படத்தில் காட்டப்படுவது எது? கல்லாயுதம்
- 2 இவை எப்பொறிமுறையின் அடிப்படையில் உருவாக்கப்பட்டுள்ளது? கேத்திர கணித பொறிமுறை
- 3 இவை பயன்படுத்தப்பட்ட நாடு எது? இலங்கை
- 4 இவை எக்காலப் பகுதிக்குரியவை? மத்திய காலப்பகுதி
- 5 இவை எவற்றால் உருவாக்கப்பட்டது? பளிங்குக்கற்கள்
- 6 இவற்றின் மூலம் அறிந்து கொள்ளக்கூடிய விடயம் எது? தொழினுட்பப் பயன்பாடு



- 1 படத்தில் காட்டப்படுவது எது? மாலையின் மணி
- 2 இது பயன்படுத்தப்பட்ட காலப்பகுதி எது? வரலாற்றுக்கு முற்பட்ட காலம்
- 3 இது எதனால் உருவாக்கப்பட்டது? மிருக எலும்பினால்
- 4 இதன் மூலம் அறிந்துகொள்ளக்கூடிய விடயம் எது? ஆபரண தொழினுட்பம்



- 1 படத்தில் காட்டப்படுவது எது? மயானம் (முன் வரலாற்றுக்காலம்)
- 2 இது காணப்படும் இடம் எது? உடரஞ்சாமடம்
- 3 இது அமைந்துள்ள மாவட்டம் எது? இரத்தினபுரி
- 4 இங்கு ஆய்வு மேற்கொள்ளப்பட்ட ஆண்டு எது? 2007
- 5 இது எத்தனை ஆண்டுகளுக்கு முற்பட்ட மனிதனால் பயன்படுத்தப்பட்டது? 3350 ஆண்டுகள்



- 1 படத்தில் காட்டப்படுவது எது? களிமண் ஓட மயானம்
- 2 இது எதற்காக பயன்படுத்தப்பட்டது? மரணச்சடங்கு நடாத்துவதற்கு
- 3 இது கண்டுபிடிக்கப்பட்ட இடம் எது? உடரஞ்சாமடம்
- 4 இது உருவாக்கப்பயன்பட்ட ஊடகம் எது? களிமண்
- 5 இது எவ்வடிவத்தில் அமைக்கப்பட்டுள்ளது? ஓட வடிவத்தில்
- 6 இதன் உருவாக்கத்தில் பயன்படுத்தப்பட்ட தொழினுட்பங்கள் எவை?
 - கல்லறைச் சுவரின் உயரம் குறைவாக அமைந்திருத்தல்
 - சுவரை நிலத்திற்கு செங்குத்தாக அமைத்தல்
 - எலும்புக்கூட்டை எரிக்கும்போது பச்சைக்களிமண் சுடப்படதல்



- 1 படத்தில் காட்டப்படுவது எது? மடக்கு / நிறந்தீட்டப்பட்ட மட்பாண்டம்
- 2 இது கண்டுபிடிக்கப்பட்ட இடம் எது? உடரஞ்சாமடம்
- 3 இதனோடு தொடர்புடைய கைத்தொழில் எது? வனைதல் கைத்தொழில்
- 4 இக்கைத்தொழிலோடு தொடர்புடைய உபகரணம் எது? வனைதல் சில்லு
- 5 இதில் நிறந்தீட்டுவதற்கு எதனைப் பயன்படுத்தியுள்ளனர்? செந்நிறப்பாறை
- 6 இதனை தயாரிப்பவர்கள் எவ்வாறு அழைக்கப்பட்டனர்? கும்பகார
- 7 அவர்கள் வாழ்ந்த கிராமம் எது? கும்பகார காழந்தி



- 1 படத்தில் காட்டப்படுவது எது? மயானம்
- 2 இதனைப் பயன்படுத்தியவர்கள் யார்? பருமக முதலிய பிரபுக்கள்
- 3 இது அமைந்துள்ள இடம் எது? இப்பன்கட்டுவ(தம்புள்ளை)
- 4 அது அமைந்துள்ள மாவட்டம் எது? மாத்தளை
- 5 இது எக்கால கட்டத்திற்குரியதாகும்? முன்வரலாற்றுக் காலம் (கி.மு 700 – 450 வரை)



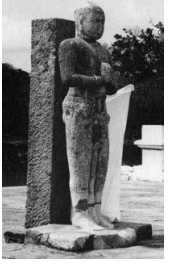
- 1 படத்தில் காட்டப்படுவது எது? மண்ணாலான முத்திரை
- 2 இதனை உருவாக்கப் பயன்படுத்தப்பட்ட ஊடகம் எது? களிமண்
- 3 இதனைப் பயன்படுத்தியவர்கள் யார்? அரச அதிகாரிகள்
- 4 இது கண்டெடுக்கப்பட்ட இடம் எது? திஸ்ஸமகாராம (மாகம)



- 1 படத்தில் காட்டப்படுவது எது? மண்ணால் செய்யப்பட்ட முத்திரை
- 2 இது கண்டெடுக்கப்பட்ட இடம் எது? திஸ்ஸமகாராம(மாகம)
- 3 இது அன்றைய எந்நகரத்திற்குரியது? மாகம
- 4 இதனைப் பயன்படுத்தியவர்கள் யார்? உருகுணை ஆட்சியாளர்கள்
- 5 இதன் மூலம் எதனை அறிந்து கொள்ளலாம்? அரசின் வளர்ச்சி



- 1 அருகில் காணப்படும் படத்தினால் காட்டப்படும் மன்னன் யார்? பாதிசாபயன்
- 2 இச்சிலை காணப்படும் இடம் எது? ருவன்வெலிசாய
- 3 இம்மன்னன் எந்நாட்டுக்கு தூதுக்குழுவை அனுப்பினான்? உரோம்
- 4 அத்தூதுக்குழு கொண்டு வந்த பொருட்கள் எதற்கு வழங்கப்பட்டது?
ருவன்வெலிசாயின் பூசைக்காக
- 5 அக்குழு கொண்டு வந்த பொருட்கள் எவை? கண்ணாடி மணிகள், பவளங்கள்
- 6 அம் மன்னன் ஆட்சி செய்த இராசதானி எது? அனுராதபுரம்
- 7 இத்தொடர்பு மூலம் எதனை அறிந்து கொள்ளலாம், வெளிநாட்டு வர்த்தகத் தொடர்பு



- 1 படத்தில் காட்டப்படுவது எது? மணிமாலை
- 2 இது கண்டெடுக்கப்பட்ட இடம் எது? இப்பன்கட்டுவ கல்லறை மயானம்
- 3 இதன் காலப்பகுதி எது? கி.மு 700 – 450 வரை
- 4 இதற்குத் தேவையான சில மணிகள்
எவ்வாறு பெற்றுக்கொள்ளப்பட்டது? வெளிநாட்டிலிருந்து இறக்குமதி மூலம்
- 5 இவற்றைப் பயன்படுத்தியவர்கள் யார்? பிரபுத்துவ குடும்பம்
- 6 இவை எவற்றை வெளிப்படுத்தி நிற்கின்றது? ஆடம்பர வாழ்க்கை



- 01 படத்தில் காட்டப்படுவது எது? பொலநறுவை சிவன் கோயில்
- 02 இது எம்மதத்தவர்களது வழிபாட்டுத்தலமாகும்? இந்து மதம்
- 03 இது அமைந்துள்ள இடம் எது? பொலநறுவை
- 04 இது எத்தனையாம் இலக்க சிவன் கோவிலாகும்? 2ம் இலக்கம்
- 05 இதில் பின்பற்றப்பட்டுள்ள மரபு? சோழக்கலை மரபு
- 06 இதனை அமைத்தவர்கள் யார்? சோழர்கள்



- 1 படத்தில் காட்டப்படும் ஓவியம் எது? சிகிரியா ஓவியம்
- 2 இது எக்கலை மரபை பின்பற்றி அமைக்கப்பட்டுள்ளது? குப்தர்
- 3 இவை எவற்றின் குறியீடாக அமைக்கப்பட்டுள்ளது? மின்னலினதும்
முகிலினதும்
- 4 இது எத்தனையாம் நூற்றாண்டின் கலையம்சத்தைக் காட்டுகின்றது? 5ம் நூற்றாண்டு
- 5 இவற்றில் வரையப்பட்டுள்ளவர்கள் யார்? அப்சரசுகள்
- 6 இப்பெண்கள் ஏந்தியிருக்கும் மலர்கள் எவை? தாமரை, செண்பகம், அல்லி
- 7 இதில் பயன்படுத்தப்பட்டுள்ள நிறங்கள் எவை? சிவப்பு, மஞ்சள், கபிலம், நீலம்
- 8 இவற்றின் மூலம் எவற்றை அறியலாம்? அக்காலை மக்களின் கலையாற்றல், ஆபரணங்கள்,
ஆடைகள்



01 படத்தில் காட்டப்படுவது எது? சிகிரியா குன்று

02 இக் கலைப்படைப்பினை அமைத்த மன்ன யார்? 1ம் காசியப்பன்

03 இக் கலைப்படைப்பு காணப்படும் மாவட்டம் எது? மாத்தளை

04 இது எத்தனையாவது உலக அதிசயமாக உள்ளது? 8வது

05 இதன் தொழில்நுட்பச் சிறப்புகள் எவை? நீர்ப்பூங்கா, மாடிப்பூங்கா, நீரகழி, அரசமாளிகை

06 இங்கு காணப்படும் சிறப்பான அம்சம் எது? சிகிரியா ஓவியம்



01 படத்தில் காட்டப்படுவது எது? பழைய மடைக்கதவு

02 இது அமைக்கப்பட்டிருந்த நதி எது? மாதறுஓயா

03 இது எவற்றால் உருவாக்கப்பட்டுள்ளது? கருங்கல், செங்கல்

03 இவ்வுறுப்பு கல்வெட்டுக்களில் எவ்வாறு குறிப்பிடப்பட்டுள்ளது?, ரஜமொஹால்?

04 இவ் அமைப்புடன் சேர்ந்து காணப்படும் உறுப்பு எது? கலிங்கற்றொட்டி



01 படத்தில் காட்டப்படுவது எது? கருங்கல் பாலம்

02 இது அமைக்கப்பட்டுள்ள நதி எது? மல்வத்து ஓயா

03 இது அமைந்துள்ள மாவட்டம் எது? அனூராதபுரம்

04 இது அமைக்கப் பயன்படுத்தப்பட்ட ஊடகம் எது? கருங்கல்

04 இதன் மூலம் எதனை அறிந்து கொள்ளலாம்? பாலம் அமைக்கும் தொழினுட்பம்



01 படத்தினால் குறிக்கப்படுவது எது? உலோகக் கத்தரிக்கோல்

02 இது காணப்படும் இடம் எது? பொலநறுவை ஆலாஹனா பிரிவென

03 இது எத்துறையுடன் தொடர்படையது? வைத்தியத்துறை

04 இவை எதற்காக பயன்படுத்தப்பட்டுள்ளன? சத்திரசிகிச்சை

05 இவை எந்த மன்னன் காலத்துக்குரியவை? 1ம் பராக்கிரமபாகு

06 கட்டடத்தின் அளவுக்கேற்ப மலசலகூடங்கள் அமைக்கப்பட்டிருந்ததாகக் கூறும் நூல் எது?

சூளவம்சம்



01 படத்தினால் குறிக்கப்படுவது எது? இருப்பு சூளை

02 இது காணப்படும் இடம் எது? சமனலவெவ

03 இதிலிருந்து எதனை அறிய முடியும்? இருப்பு பிரித்தெடுப்பு

04 இதனை இயக்கப் பயன்படும் சக்தி எது? இயற்கையான காற்றுச் சக்தி

05 இது எக்காலப்பகுதிக்குரியது? முன் வரலாற்றுக்காலம்

06 இப்பிரதேசம் அமைந்துள்ள மாகாணம் எது? சப்பிரகமுவ மாகாணம்



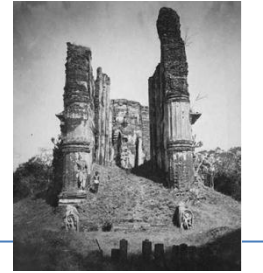
- 1 அருகில் காணப்படும் படத்தினால் காட்டப்படுவது எது? யானை விளக்கு
- 2 இது கண்டெடுக்கப்பட்ட இடம் யாது? கேகாலை
- 3 அங்கு அமைக்கப்பட்டுள்ள விகாரை எது? தெடிகமசுதிகார சைத்திய / தெடிகம கொட்ட வெஹர
- 4 அங்கு பிறந்ததாகக் கருதப்படும் மன்னன் யார்? 1ம் பராக்கிரமபாகு
- 5 இதனை அமைக்க பயன்படுத்திய உலோகம் எது ? வெண்கலம்
- 6 இதில் பயன்படுத்தப்பட்டுள்ள விஞ்ஞான முறை எது? அசையா நிர் விஞ்ஞானமுறை
- 7 இது கண்டெடுக்கப்பட்ட இடத்திற்கு முன்னர் வழங்கப்பட்ட பெயர்? புங்ககாம



- 1 படத்தில் காட்டப்படுவது எது? தூபராம தூபி
- 2 இதனை அமைத்த மன்னன் யார்? தேவநம்பியதீசன்
- 3 இதிலுள்ள புனித சின்னம் எது? புத்தரின வலது தாடை எலும்பு
- 4 இது ஆரம்பத்தில் எவ்வடிவத்தில் அமைக்கப்பட்டது ?தானியக் குவியல்
- 5 இது எக்காலத்துக்குரியது? அனுராதபுரம்
- 6 இதன் சிறப்பு யாது? பௌத்த மதம் பரவிய பின்னர் அமைக்கப்பட்ட முதலாவது தாதுகோபம்
- 7 இது எவ்வடிவத்தில் அமைய வேண்டும் என மன்னனுக்கு ஆலோசனை கூறியவர் யார்? மகிந்ததேரர்



- 01 படத்தில் காட்டப்படுவது எது? திவங்கநிலைமனை
- 02 இது அமைந்துள்ள இராசதானி எது? பொலநறுவை
- 03 இதனை அமைத்த மன்னன் யார்? 1ம் பராக்கிரமபாகு
- 04 இதனைப் புனரமைத்த மன்னன் யார்? 1ம் புவனேகபாகு



- 1 படத்தில் காட்டப்படும் மன்னன் யார்? 2ம் இராஜசிங்கன்
- 2 இவருடன் தொடர்புடைய போர்த்துக்கேயருடனான போர் எது. கன்னொறுவா
- 3 இவர் காலத்தில் இலங்கை வந்த ஐரோப்பிய இனத்தவர் யார்? ஒல்லாந்தர்
- 4 இவர் காலத்தில் கைதியாக இருந்து பின்னர் இலங்கை பற்றிய நூலை எழுதியவர் யார்? றொபட்நொக்ஸ்
- 5 இவன் இளமைக்காலத்தில் எவ்வாறு அழைக்கப்பட்டான் ? மகா அஸ்தானா
- 6 இதனை வரைந்தவர் யார்? றொபட்நொக்ஸ்
- 7 இவரோடு தொடர்புடைய இராசதானி எது? கண்டி
- 8 இவர் ஒல்லாந்தருக்கு எழுதிய கடிதங்களில் எவ்வாறு தன்னைக் குறிப்பிட்டுள்ளார். சக்கரவர்த்தி, ஸ்ரீ லங்காதீஸ்வர



01 படத்தில் காட்டப்பட்டுள்ள சித்திரத்தில் காட்டப்படுபவர் யார்? கலிலியோகலிலி

02 இவரது தாய் நாடு எது? இத்தாலி

03 இவரால் கண்டுபிடிக்கப்பட்ட கருவி எது? தொலைநோக்கி

04 இவரை எவ்வாறு அழைப்பர்? செயற்பாட்டு விஞ்ஞானத்தின் தந்தை

05 இவரது முக்கிய கண்டுபிடிப்புகள் எவை?

வியாழனுக்கு உபகோள்கள் உண்டு, சந்திரனில் குழிகள் உண்டு

06 இவர் வாழ்ந்த காலப்பகுதி எது? மறுமலர்ச்சிக் காலம்



1 அருகில் காணப்படும் நிர்மாணிப்பு எது? தலதாமாளிகை

2 இதனை அமைத்த மன்னன் யார்? 1ம் விமலதர்மகுரியன்

3 இது அமைக்கப்பட்ட இராசதானி எது? கண்டி

4 இம்மாளிகைக்கு அழகிய பத்திரிப்பை அமைத்த மன்னன் யார்? ஸ்ரீ விக்கிரம இராஜசிங்கன்

5 இது எம்மதத்தவர்களது வழிபாட்டுத்தலமாகும்? பௌத்தர்



1 அருகில் காணப்படும் படத்தில் இருப்பது எது? எம்பக்க தேவாலயம்

2 இதனை அமைத்த மன்னன் யார்? 3ம் விக்கிரமபாகு

3 இதன் சிறப்புக்கள் எவை? மரச்செதுக்கல் வேலைப்பாட்டிற்குப் புகழ்பெற்றது

4 இது எக்காலப்பகுதியில் அமைக்கப்பட்டது? கம்பளை

5 இது உண்மையில் எக்கடவுளுக்குரியது? முருகன்



1 படத்தில் காணப்படுவது எது? ஒல்லாந்து கிழக்கிந்திய வர்த்தக

சங்கத்தினரின் இலச்சினை

2 இது எவ் ஐரோப்பியரது இலச்சினையாகும்? ஒல்லாந்தர்

3 இவ்விலச்சினை பொறிக்கப்பட்டுள்ள இடம்? கொழும்பு

4 இவ் ஐரோப்பிய இனத்தவர் இலங்கை வந்தடைந்த ஆண்டு எது? 1658

5 இவர்களது கீழைத்தேய மத்திய நிலையம் அமைந்திருந்த இடம் எது?

ஜாவாத்தீவின் பத்தேவியா



1 படத்தில் காணப்படும் படத்தில் காட்டப்படுபவர்கள் யார்? தேவதூதர்கள்

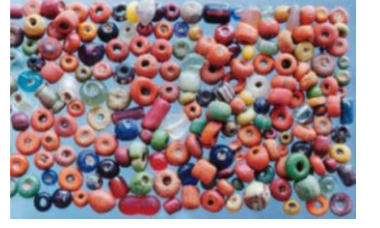
2 இவ் ஒவியம் வரையப்பட்டுள்ள இடம் எது? சிஸ்டைன் தேவாலயம்

3 இதனை வரைந்தவர் யார்? மைக்கல் அஞ்சலோ

4 இவ் ஒவியம் வரையப்பட்ட காலப்பகுதி எது? மறுமலர்ச்சிக்காலம்



1 படத்தினால் காட்டப்படுவது எது?
வர்ண மணிகள்



2 இவை கண்டெடுக்கப்பட்ட இடம் எது?
மாகம

3 இவை எவற்றுக்குப் பயன்படுத்தப்பட்டன?
ஆபரணங்கள் செய்வதற்கு

4 இவற்றை அணிவதில் ஆர்வம் காட்டியவர்கள் யார்?
பெண்கள்

5 இவை எவ்வாறு பெற்றுக்கொள்ளப்பட்டன?
வெளிநாடுகளில் இருந்து இறக்குமதி செய்யப்பட்டு

1 படத்தினால் காட்டப்படுவது எது?
ஹஸ்ஸபு நாணயம்

2 இது எந்நாட்டிலிருந்து கொண்டுவரப்பட்டது?

இந்தியா

3 இதில் குறிக்கப்பட்டுள்ள உருவங்கள் எவை?

மரம், சூரியன், யானை

4 இவற்றை இலங்கைக்கு கொண்டு வந்தவர்கள் யார்?
வர்த்தகர்கள்

5 இதன் மூலம் எதனை அறியலாம்?

வெளிநாட்டு வர்த்தகத் தொடர்பு

6 இவற்றை அச்சிட்டு வெளியிடும் அதிகாரி எவ்வாறு

அழைக்கப்பட்டார்? ரூபதக்க / ரூபஅதெக